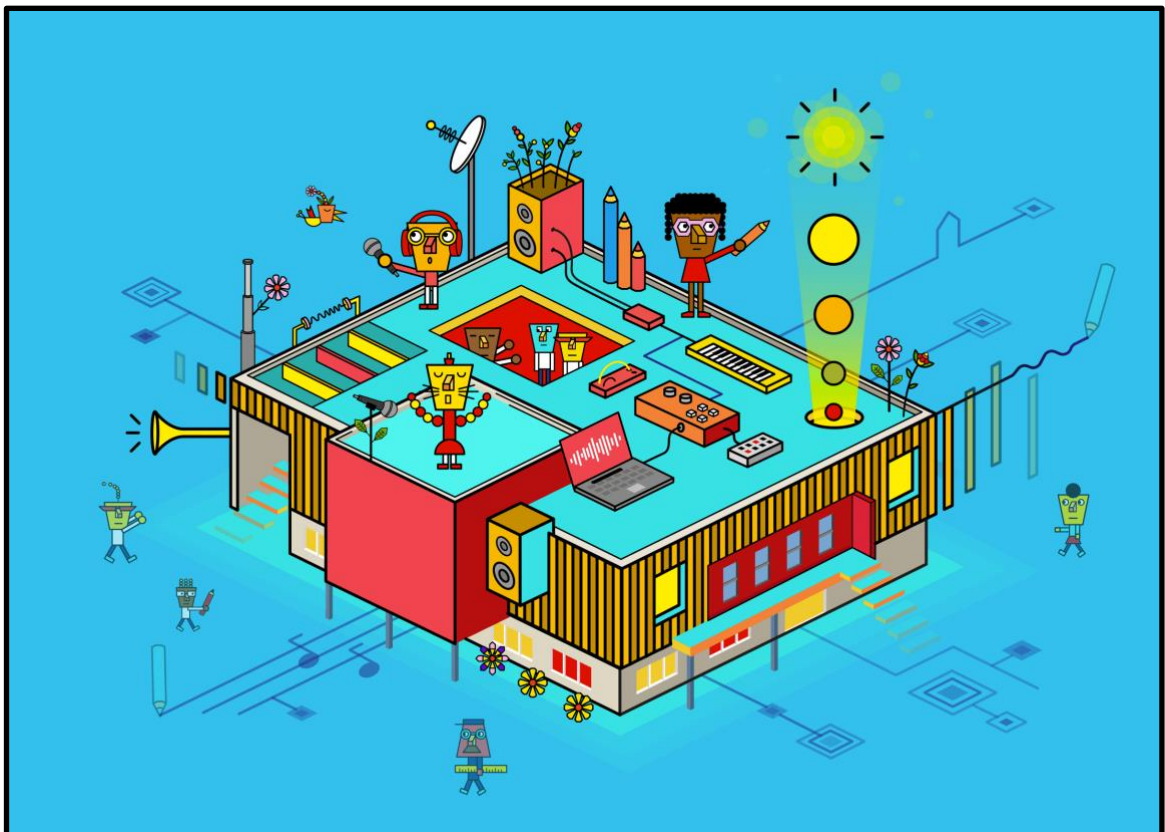


LA CASBA

12 Avenue de la Fontaine,
35230 Saint-Erblon



N° SIRET : 441 004 777 00039

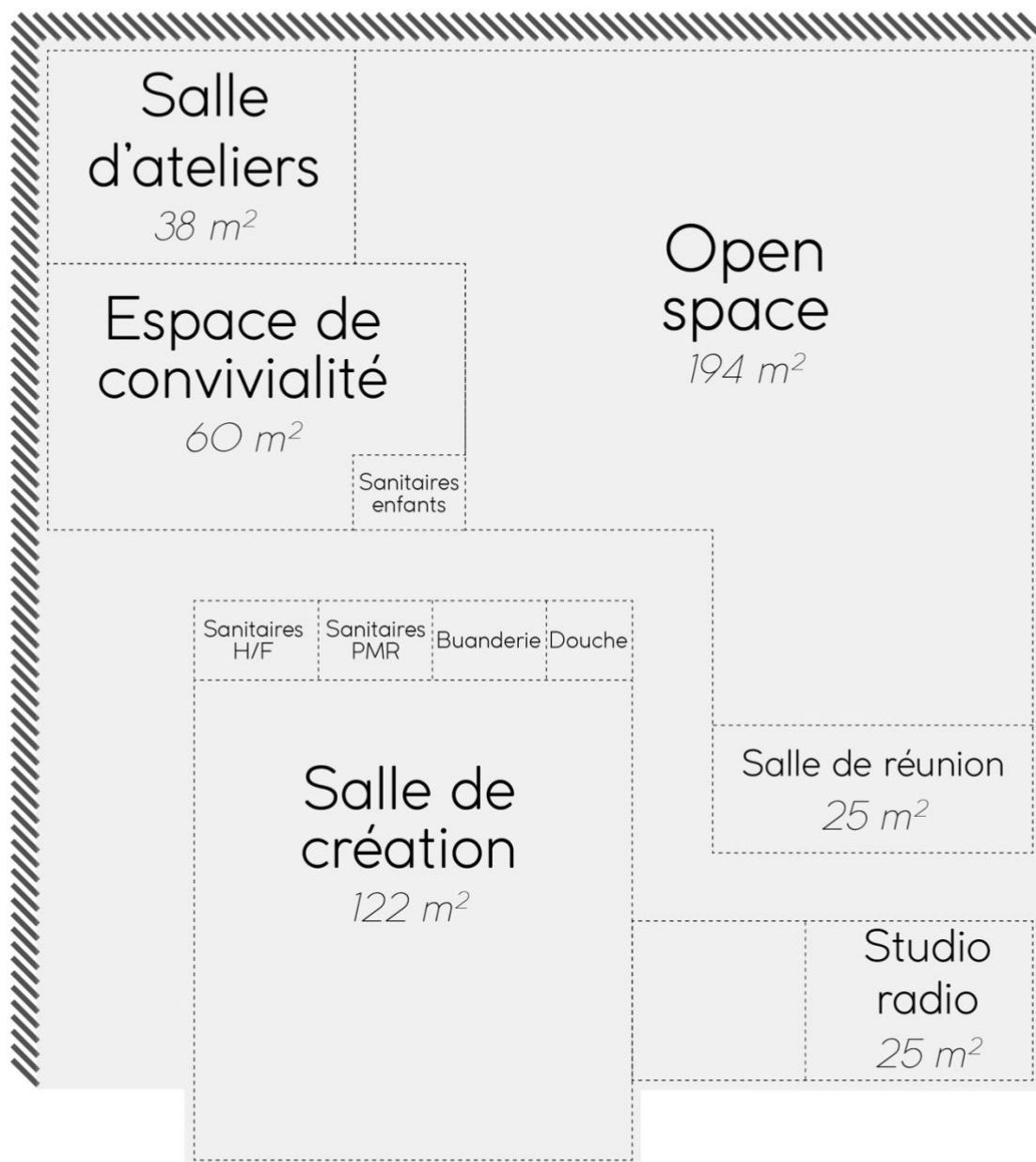
N° LICENCES SPECTACLE : Licence 1 : 112 32 28 le 26/09/2019 / expire le 26/09/2022

Licence 2 : 101 09 96 le 02/10/2018 / expire le 01/10/2021

Licence 3 : 102 90 69 le 02/10/2018 / expire le 01/10/2021

RÉGIE GÉNÉRALE	Julie Milin	julie@armada-productions.com	06.81.83.85.16
RÉGIE TECHNIQUE	Nicolas Dupuy	regietech@lesoiseaux2nuit.com	06.52.98.12.40

La Casba, est un lieu composé de divers espaces répartis sur 650 m² au centre de Saint - Erblon. C'est à la fois un lieu dédié à la création artistique, le lieu de travail des équipes de l'Armada Productions, un lieu d'accueil, d'échange et de rencontres des publics et des artistes.



Vos pratiques dans ce lieu seront peut être amenées à en rencontrer, côtoyer d'autres. Les espaces communs et certains équipements sont aussi susceptibles d'être mutualisés.

Il est par conséquent nécessaire que nous puissions connaître au mieux vos besoins (planning, espaces, matériels, etc...) pour vous garantir le meilleur confort de travail.

ACCÈS AU LIEU :

L'accès principal à la salle de spectacle se fait par la place de la Fontaine. Un potelet amovible peut être enlevé pour permettre la manoeuvre d'un camion jusqu'à une allée couverte située à 10 m de la porte principale.

Attention : L'accès à la place est **impossible avant 15h tous les mercredis** pour cause de marché

Un second accès est possible par des escaliers via la rue du pont du Gué (sur le côté de la salle). Des places de parking gratuites et en nombre permettent le stationnement à proximité.

Les portes extérieur et intérieur pour l'accès à la salle mesurent 1,80 m d'ouverture et 2,04 m de hauteur.



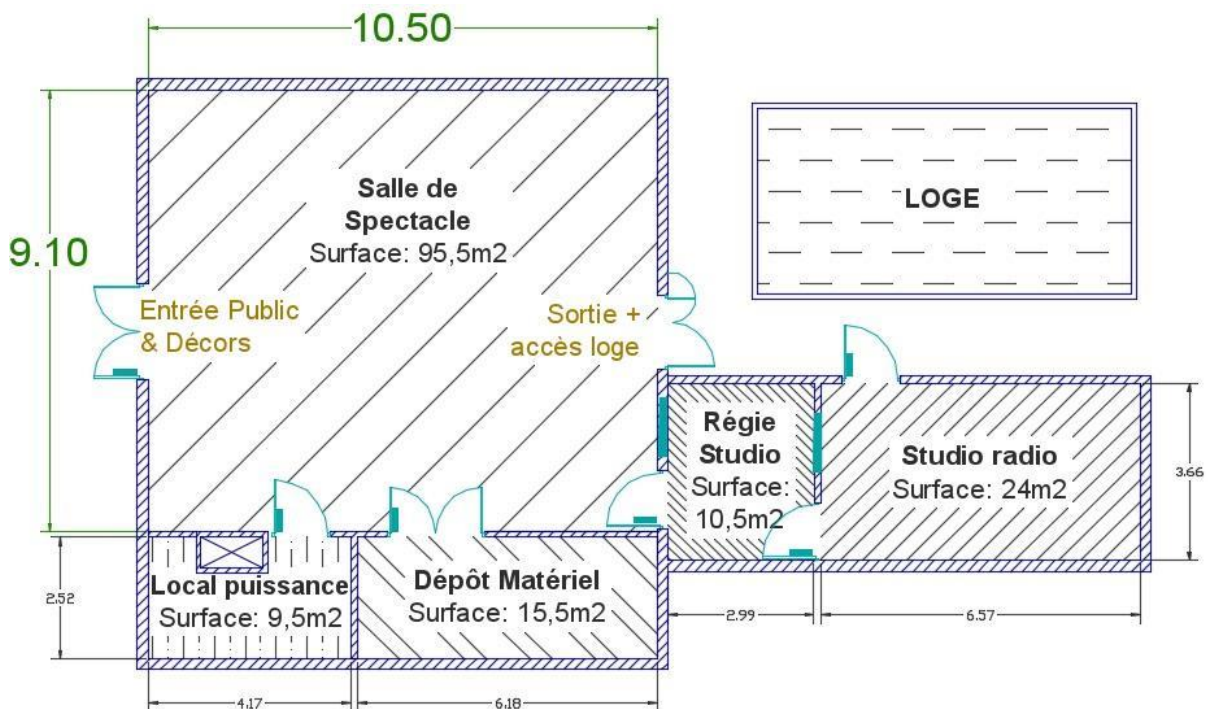
LA SALLE DE SPECTACLE

LE PLATEAU

- Sol : Revêtement vinyle noir anti-dérapant
 - Murs: Les murs sont lisses et blancs sur toutes les faces, cependant une draperie en pendrillons noir est installée en permanence sur patience pour permettre leur recouvrement intégral.
 - Plafond: Faux plafond acoustique noir (hauteur. 4.90 m)
 - Les locaux annexes: l'accès au local de stockage technique et au local de puissance se fait uniquement par la salle.
- > Local de puissance: Il contient les gradateurs, une prise P17 32 Tri, le matériel lumière.
- > Local de stockage: Il contient le matériel son, vidéo, plateau, le consommable, les chaises et l'outillage.

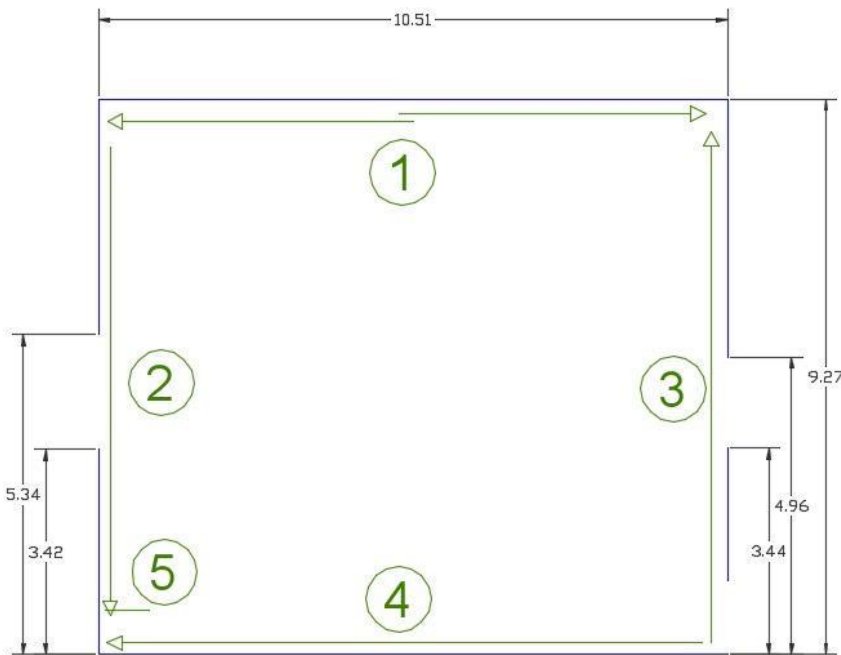
Le dessus de ces espaces est vide et les murs s'arrêtent à une hauteur de 2.70 m.

Plan sommaire de la salle :

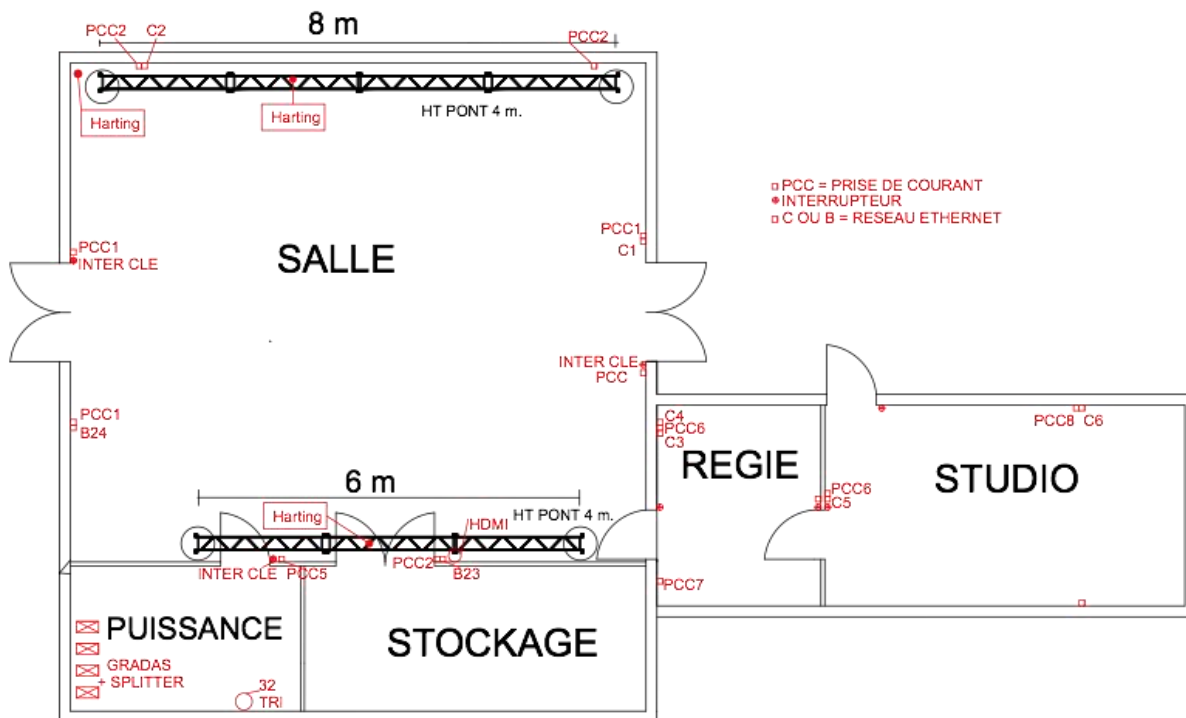


Dans tous les cas de configuration, chaque porte devra rester accessible et les accès publics dégagés.

Plan de pendrillonnage sur patience :



Plan des installations techniques :



LE SON

SON	DESIGNATION	QTE	LOCALISATION
DIFFUSION	ENCEINTES NEXO PS15	2	LOCAL STOCKAGE
	ENCEINTES NEXO PS15	2	SALLE
	SUB NEXO LS 600	2	SALLE
	AMPLI NEXO 4 x 4 AMP	1	SALLE
	ENCEINTES ELO 10C	2	LOCAL STOCKAGE
	SUB ELO 15AC	1	LOCAL STOCKAGE
CONSOLES	YAMAHA MG 16	1	SALLE
	BEHRINGER X32 COMPACT	1	LOCAL STOCKAGE
MICROS	SHURE SM 58	6	LOCAL STOCKAGE
	APEX 180 + CAPSULES CARDIO ET OMNI	2	LOCAL STOCKAGE
	APEX 435 + SUSPENTES + BONETTES	2	LOCAL STOCKAGE
MICROS	OVID CC100 + MALETTE PINCES	2	LOCAL STOCKAGE
	DI ACTIVE ALCTRON	4	LOCAL STOCKAGE
	DI ACTIVE STEREO SAMSON	2	LOCAL STOCKAGE
ACCESSOIRES	PIEDS MICROS TABLE	4	LOCAL STOCKAGE
	PETITS PIEDS MICROS	5	LOCAL STOCKAGE
	GRAND PIED MICRO SANS PERCHETTES	5	LOCAL STOCKAGE
	GRAND PIED MICRO AVEC PERCHETTES	3	LOCAL STOCKAGE
	GRAND PIED MICRO DROIT EMBASE RONDE	1	LOCAL STOCKAGE
	COL DE CYGNE	2	LOCAL STOCKAGE
	PIEDS ENCEINTES A TREUIL	2	LOCAL STOCKAGE
	PIEDS ENCEINTES LEGERS	4	LOCAL STOCKAGE
	PIEDS ENCEINTES MANCHONS SUB	2	LOCAL STOCKAGE
CABALGE	MULTIPAIRES 24 - 8	1	SALLE
	BEHRINGER S16	1	LOCAL STOCKAGE
	TOURET RJ 45 50m	1	LOCAL STOCKAGE

LA LUMIÈRE

LUMIERE	DESIGNATION	QTE	LOCALISATION
PROJECTEURS	PC RJ 306 LPC 1 KW	10	LOCAL PUISSANCE
	DECOUPE RJ 613 SX	4	LOCAL PUISSANCE
	DECOUPE RJ 614	4	LOCAL PUISSANCE
	PAR 64 / 1 KW	6	LOCAL PUISSANCE
	PAR 56 / 300W	14	LOCAL PUISSANCE
	PAR LED OXO COLOR ZOOM 180 (10 / 53°)	10	LOCAL PUISSANCE
	DECOUPE ADB DS 45	2	LOCAL PUISSANCE
	BARRE LED 240 / 8 RGB STAIRVILLE	4	LOCAL PUISSANCE
GRADATEURS	GRADATEUR OXO 6 x 3 KW	3	LOCAL PUISSANCE
	GRADATEUR STAIRVILLE 4 x 5A MONO	4	LOCAL PUISSANCE
JEU D'ORGUE	LIGHTCOMMANDER 24 / 48	1	LOCAL PUISSANCE
	SPLITTER DMX	1	LOCAL PUISSANCE
ACCESSOIRES	PLATINES DE SOL	10	LOCAL PUISSANCE
	BARRES DE COUPLAGE	4	LOCAL PUISSANCE
CABLAGE	FOUET HARTING 6 PRISES	3	SALLE
	KIT PROLONGS		LOCAL PUISSANCE
	KIT DMX		LOCAL PUISSANCE

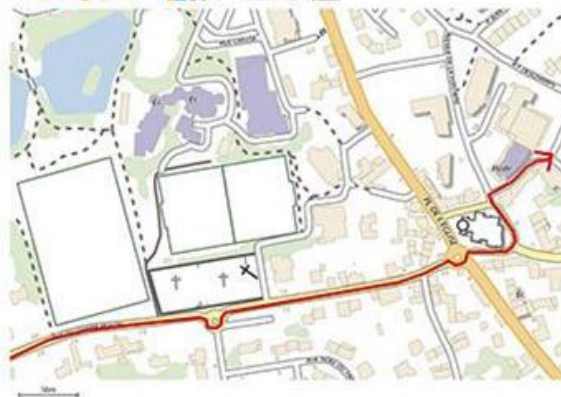
LA VIDÉO

VIDEO	DESIGNATION	QTE	LOCALISATION
ECRAN	ECRAN 4 x 3 + CADRE + FLIGHT	3	LOCAL STOCKAGE
	ECRAN 6 x 4 + CADRE + FLIGHT	1	LOCAL STOCKAGE
PROJECTEURS	BENQ MW 533	1	LOCAL STOCKAGE
	SANYO PLC XU - 106	1	LOCAL STOCKAGE
	EIKI LC - WXL200	1	LOCAL STOCKAGE

MATÉRIEL ANNEXE

MATERIEL ANNEXE	DESIGNATION	QTE	LOCALISATION
MOBILIER	TABLES ARGENTEES 80 x 80 x ht.	10	
	CHAISES PLIABLES	200	LOCAL STOCKAGE
	PRATICABLES + PIEDS (20 / 40 / 60)	5	SALLE + PIEDS 40
		5	LOCAL STOCKAGE
ACCES	ESCABEAU 7 MARCHES	1	LOCAL STOCKAGE
	ECELLE 3 PANS	1	LOCAL STOCKAGE

ACCÈS A LA CASBA



Depuis le périphérique de Rennes :

Prendre la **Sortie 6a** en direction d'Angers / Nantes et continuer sur la N137 pendant 7km.

Prendre la sortie en direction de **St-Erblon** puis prendre à droite sur la D36.

(cf détails carte) Suivre la direction St Erblon jusqu'à la place de l'église puis la contourner et passer devant la poste.

En Bus :

Aller depuis Rennes.

Prendre le **BUS 61 ou 161** depuis l'arrêt Henri Fréville (métro | Ligne a) en direction de St-Erblon et descendre à l'arrêt **Leuzières**.

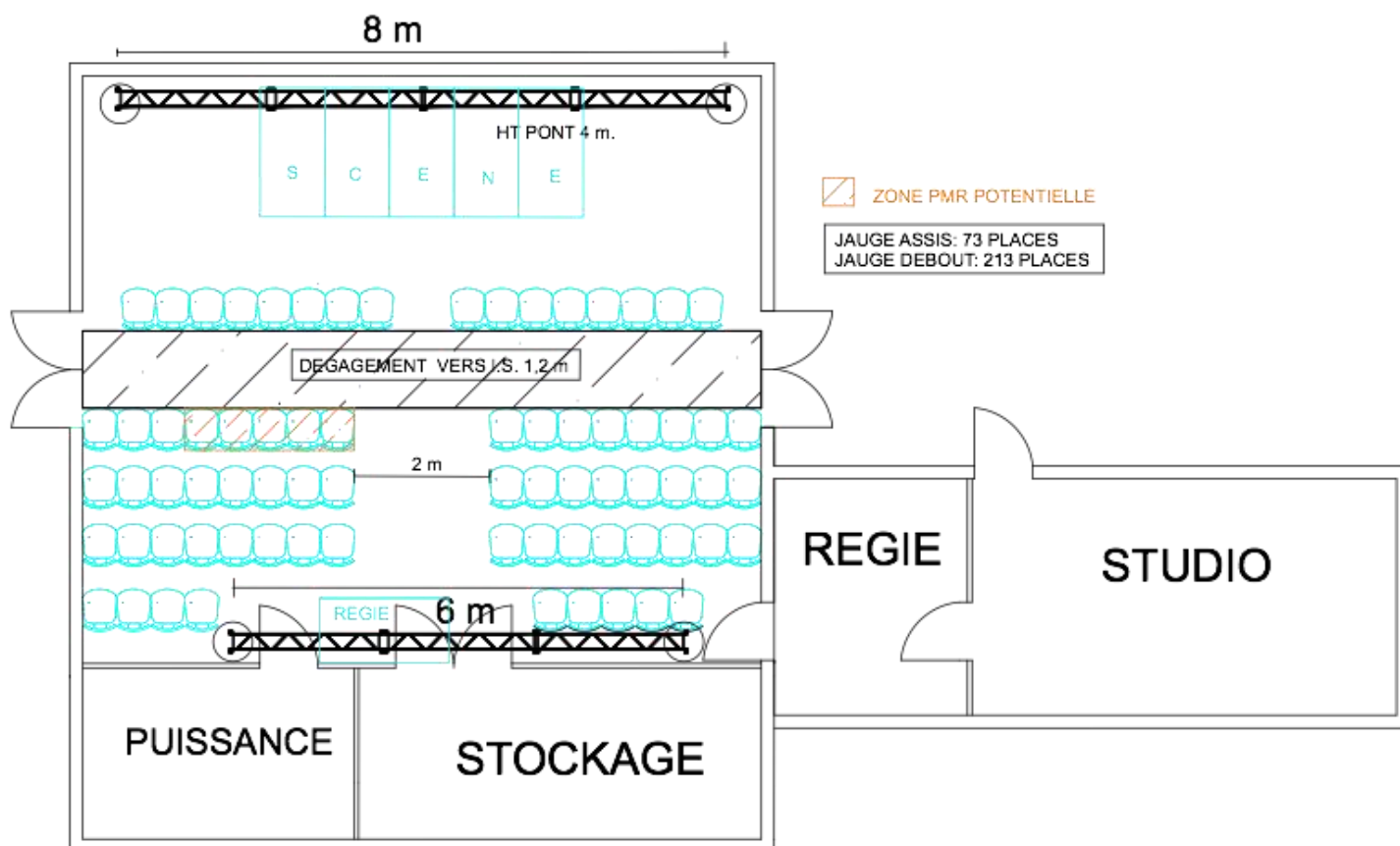
Informations utiles :

- L'accueil à La Casba peut se faire du lundi au vendredi de 9h à 18h.

En dehors de ces horaires le bâtiment est protégé par une alarme anti intrusion.

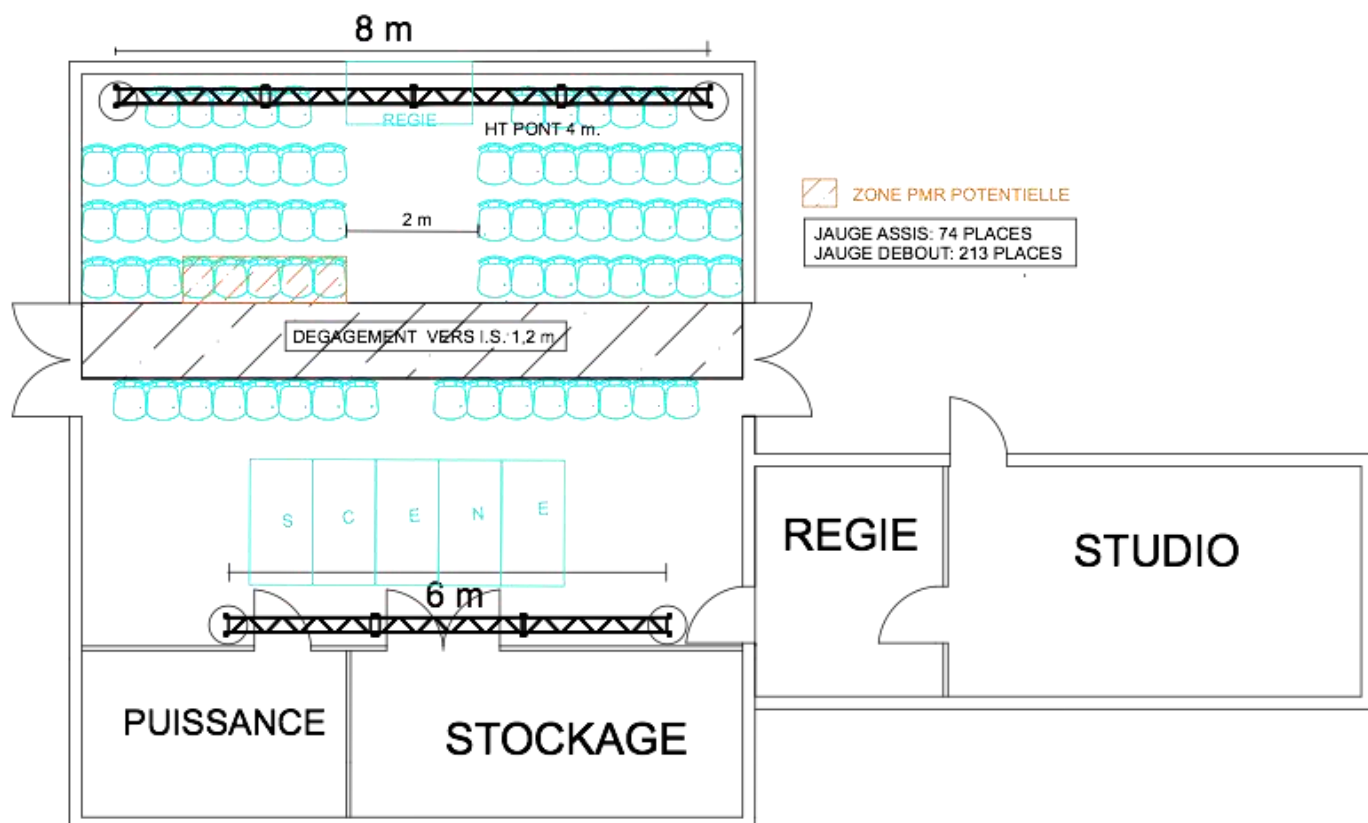
- Commerces de proximité : restauration, boulangerie, traiteur, poste, fleuriste, supermarché à 4 Km (Noyal Châtillon sur Seiche)

CONFIGURATIONS



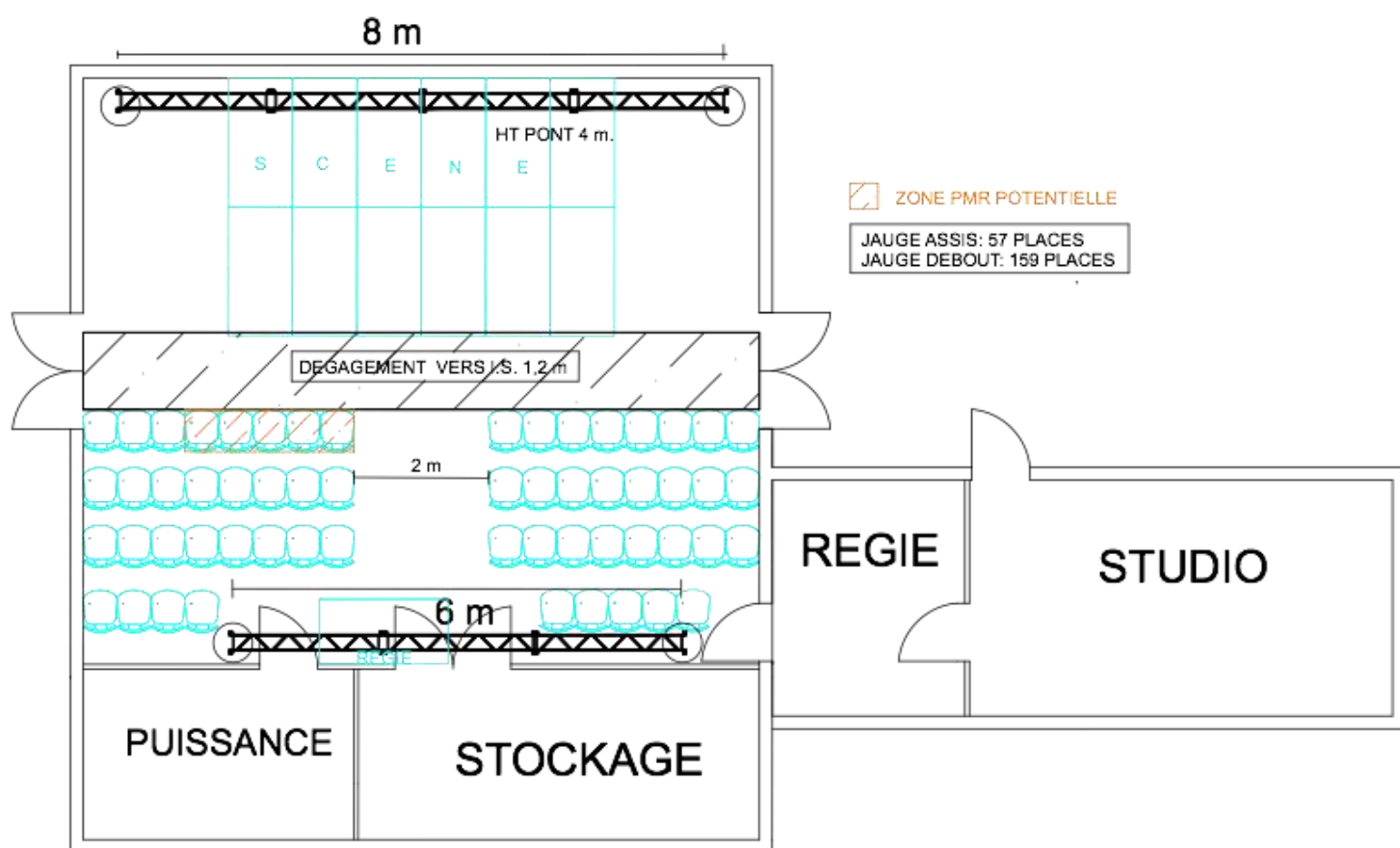
Configuration usuelle :

- Scène : 5 x 2 m (praticables)
- Jauge assis : 73 places / 8 chaises max par rangées avec une allée centrale de 2m.
- Jauge debout : 213 personnes
- Places PMR : 4 places PMR sont à réserver au minimum



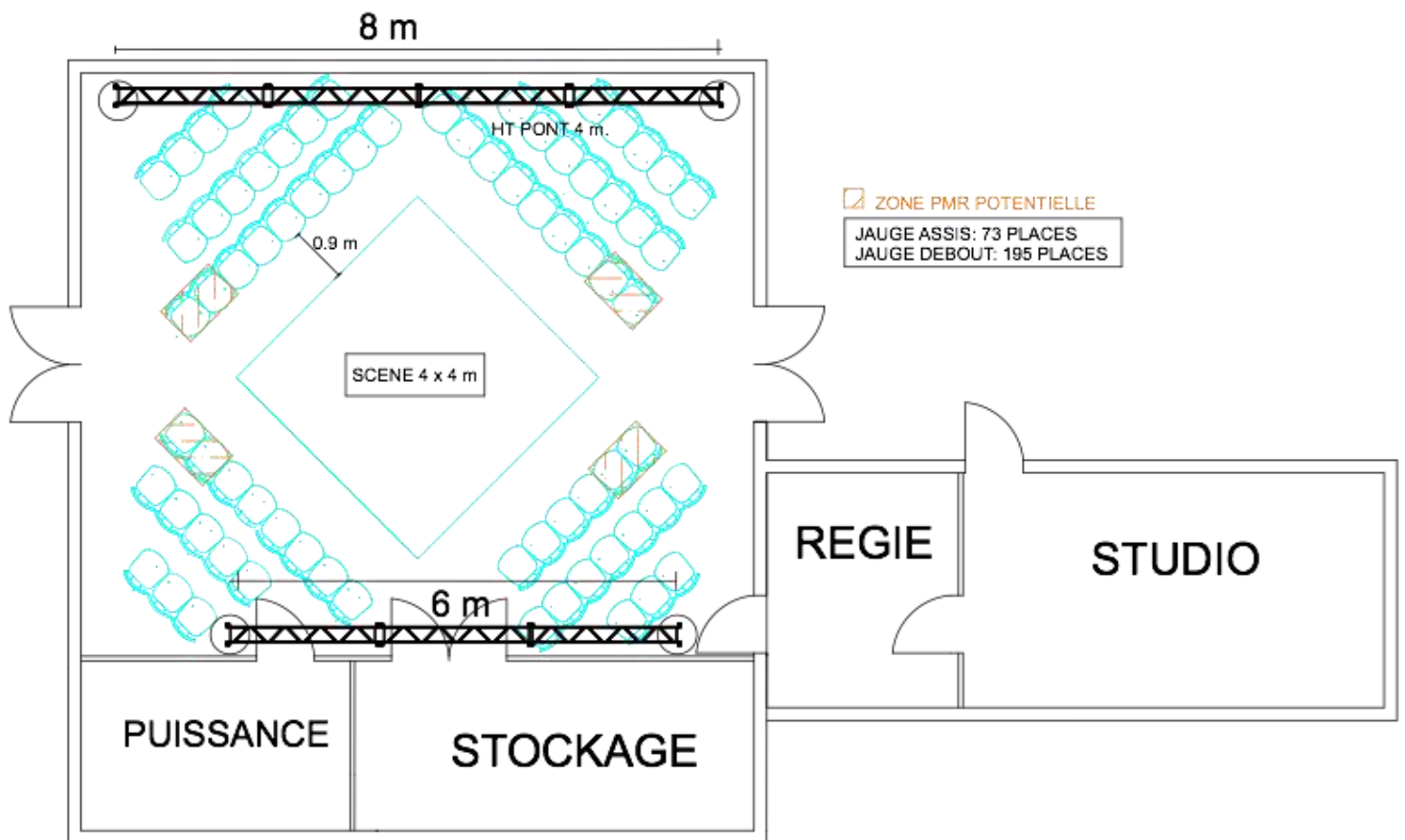
Configuration usuelle inversée :

- Scène : 5 x 2 m (praticables)
- Jauge assis : 74 places / 8 chaises max par rangées avec une allée centrale de 2m.
- Jauge debout : 213 personnes
- Places PMR : 4 places PMR sont à réserver au minimum



Configuration grande scène :

- Scène : 6 x 4 m (praticables)
- Jauge assis : 57 places / 8 chaises max par rangées avec une allée centrale de 2m.
- Jauge debout : 159 personnes
- Places PMR : 4 places PMR sont à réserver au minimum



Configuration scène centrale :

- Scène : 4 x 4 m (praticables)
- Jauge assis : 73 places / 8 chaises max par rangées avec une allée centrale de 2m.
- Jauge debout : 195 personnes
- Places PMR : 4 places PMR sont à réserver au minimum