



Dès 6 ans*

Voyage visuel & musical interactif

• **CRÉATION 2025** •

ARIA

de **Jesse Lucas**

Voyage visuel et musical interactif / à partir de 6 ans

CONTACT / Rodolphe

rodolphe.rouchausse@armada-productions.com - 06 08 16 95 81

**L'ARMADA
PRODUCTIONS**

L'ARMADA PRODUCTIONS - Illustration : Association Douceur et Chanson Lucas

© JESSE LUCAS

SOMMAIRE

présentation _____ **p. 3**

spectacle en deux temps _____ **p. 4**

l'univers sonore _____ **p. 5**

création visuelle _____ **p. 7**

plus qu'un spectacle _____ **p. 8**

artistes _____ **p. 9**

conditions & dates _____ **p. 10**

> **Production** : L'Armada Productions

> **Coproduction** : Festival Ce soir, je sors mes parents, COMPA (44) / Communauté de Communes du Pays de Salers (15) / Concarneau Cornouaille Agglomération (29)

> **Partenaire** : L'Étage, Rennes (35)

> **Soutien** : Sacem / Région Bretagne

PRÉSENTATION

CRÉATION FÉVRIER 2025

Aria est un spectacle visuel et musical proposé en **deux versions distinctes et complémentaires l'une de l'autre**. Jesse Lucas l'a imaginé le plus éco-responsable possible, tant dans sa conception (ré-emploi de matériel, légèreté technique), que dans sa diffusion, où il sera seul sur la route. Dans cet esprit, les deux versions permettent à l'artiste de **s'investir sur un temps plus long auprès des structures, des publics et dans les territoires**. Elles permettent aussi de proposer un cheminement sur une durée de plusieurs jours avec des spectacles au sein même des écoles la semaine pour finir par un temps familial le mercredi ou le week-end.

Les deux formes du spectacle *Aria* :

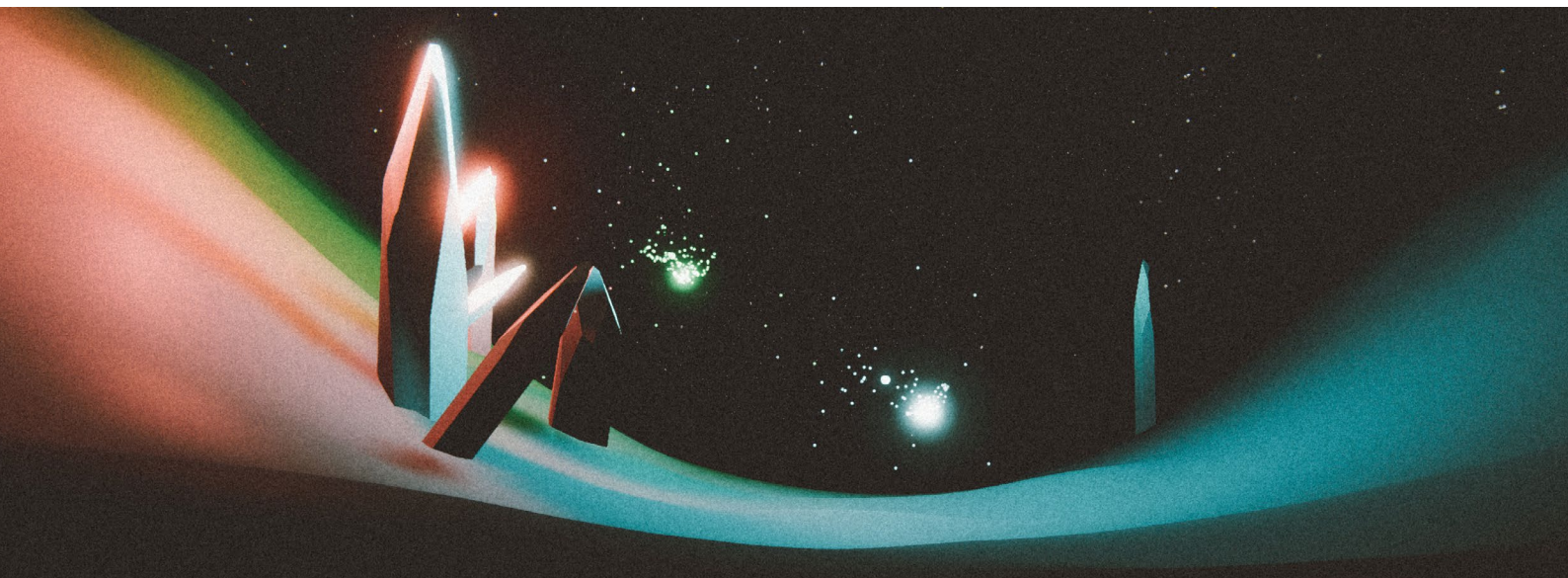
- Une forme en école, prévue pour accueillir une classe sur une durée d'une heure. Elle permet à Jesse Lucas de **développer une plus grande interaction avec les enfants**, de leur transmettre quelques concepts scientifiques autour du vivant et de la biodiversité.
- Une forme en salle pour les enfants et leurs accompagnant·es, toujours interactive mais qui appelle davantage à la **contemplation des images**.

Qu'est ce que le projet *Aria* ?

Aria, c'est une aventure immersive et poétique sur une planète imaginaire ! Un spectacle sonore et visuel qui combine des créations graphiques originales avec de la musique électronique jouée en direct. À travers cette odyssée spatiale unique, Jesse Lucas met en scène l'évolution du vivant et la diversité des espèces, invite les enfants à observer et questionner les écosystèmes qui les entourent.

Dans le spectacle *Aria*, dont le nom signifie mélodie en italien, la musique de Jesse Lucas guide ce voyage, **entre minimalisme pop et sonorités organiques**. Pour rendre cette expérience véritablement immersive, Jesse Lucas utilise un moteur de jeu vidéo pour créer des visuels réactifs à la musique en temps réel. Des créatures fantastiques dansent au-dessus des nuages, des petites cellules se métamorphosent en fonction des notes et des sons produits en direct par le musicien et le public.

Aria est un espace-temps singulier, où la science rencontre la poésie des images, où la musique accompagne une exploration ludique et fascinante !



SPECTACLE EN DEUX TEMPS

Le spectacle *Aria* est proposé sous deux formes distinctes et complémentaires, chacune ayant lieu dans un espace différent.

PREMIER TEMPS / le spectacle dans les écoles ou centres de loisirs

Les enfants d'Aria : une expérience interactive

- > Durée : 1 heure par groupe
- > Pour : une trentaine d'enfants des cycles 2 et 3 (CP-CM2)
- > Représentations : 2 à 3 par jour possibles dans un même lieu

Une version interactive et autonome du spectacle est proposée dans les écoles ou les centres de loisirs. Elle se pense autant pour les enfants qu'avec les enfants.

Cette aventure commune est rendue possible grâce à :

- > Une petite jauge, qui favorise la proximité et la participation
- > Un dispositif interactif et ludique qui permet au public de découvrir que les sons qu'il produit en direct affectent les écosystèmes de la planète.

Dans cette formule, Jesse Lucas invite également les explorateur·rices à (re)nouer avec leur imaginaire lors d'un temps dédié au dessin de créatures qui repeupleront les mondes d'Aria.

[> Visiter le site](#)

DEUXIÈME TEMPS / le spectacle au plateau

Aria, un voyage visuel et musical

- > Durée : 45 à 50 min

L'histoire d'Aria continue en salle, en séance scolaire ou tout public, dans une version plus contemplative et proche du ciné-concert, qui laisse toute sa place à la musique et aux images. Jesse Lucas fait voyager le public au cœur des écosystèmes foisonnants de la planète sur grand écran.

Les enfants ayant participé aux spectacles dans leurs écoles peuvent d'ailleurs mettre à profit leur expérience et interagir avec la vie sur Aria.



L'UNIVERS SONORE

LA MUSIQUE LIVE

Pour créer *Aria*, Jesse Lucas a composé une musique originale pour accompagner et guider l'image. Une écriture cinématographique, enrichie de thèmes musicaux, d'harmonies spécifiques et d'éléments de sound design. Il en résulte des compositions ambiantes, minimalistes qui offrent ici et là des accents pop et dansants.

L'écriture musicale de Lucas s'inspire de l'esprit minimaliste et texturé des compositeurs contemporains à l'image, tels que Hans Zimmer (*Dune*, *Interstellar*) ou Ludwig Göransson (*The Mandalorian*). Il intègre également des influences plus électroniques, rappelant le travail de Cliff Martinez (*The Knick*) et de Kyle Dixon et Michael Stein (*Stranger Things*). Cette approche épurée de la composition s'intègre parfaitement à l'univers d'*Aria*, un monde unique et parfois aride avant que la vie ne s'y développe.

Pour Jesse Lucas, l'improvisation reste primordiale. Elle amène une dimension authentique au concert. Il interprète donc la majorité des thèmes en direct pendant le spectacle, en évitant de s'appuyer sur des éléments pré-enregistrés.

Découvrir des extraits :

► World Of Clouds

► Sea Of Live

Des musiques ambiantes et organiques sont à l'image d'*Aria*, mais aussi minimalistes pour privilégier le jeu en *live* proposé par Jesse Lucas.



L'UNIVERS SONORE

L'INSTRUMENTARIUM

Jesse Lucas utilise un mélange innovant d'instruments, incluant des instruments électroniques comme le *Roli Lightpad*, le *Touché* d'Expressive E, et le *Novation Launchpad*, ainsi que des instruments acoustiques tels que le kalimba et la lyre. Ces instruments, combinés avec un micro et un looper, permettent à Jesse de **superposer des boucles musicales** en temps réel et de **créer ainsi des arrangements musicaux originaux et évolutifs**, qui s'intègrent parfaitement dans l'univers d'Aria.

Jesse Lucas fabrique également ses propres effets et instruments en utilisant des langages de programmation tels que *Reaktor* et *Max for Live*. Il a notamment conçu un looper personnalisé qui lui permet de modifier les boucles musicales enregistrées en temps réel, **créant ainsi des textures sonores évolutives et imprévisibles qui rappellent les processus naturels de mutation et d'adaptation** présents dans les écosystèmes de la planète Aria.

Le public participe également à la création sonore d'*Aria* puisqu'il est invité à chanter en chœur à plusieurs reprises par Jesse Lucas. Seul un chant harmonieux et équilibré permettra aux écosystèmes d'évoluer en direct.



CRÉATION VISUELLE

Grâce à ses précédents spectacles (*Rick Le Cube, vers un nouveau monde, Rêverie électronique*), Jesse Lucas maîtrise davantage **les rapports entre le public et les outils propres au jeu vidéo qui permettent l'interaction**, et de faire de ses films d'animation de vrais moments de spectacle vivant.

Toujours en quête de rendre les films qu'il crée plus vivants, il a précédemment travaillé la création des images grâce au moteur de jeu vidéo *Unity*. Un outil qu'il réutilise ici et qui lui offre une grande souplesse, et des possibilités infinies pour jouer avec les frontières entre réel et virtuel. Ici, La planète Aria, projetée à l'écran, n'est pas juste un film. Grâce au logiciel *Unity*, **les animaux et plantes que l'on voit à l'écran semblent vivants et agissent de manière autonome**, suivant des algorithmes inspirés de la nature. La modélisation des créatures, de la végétation, du sol ou du monde aquatique est réalisée sans figer précisément le point de vue ou le support final.

L'utilisation de cet outil permet également à Jesse Lucas de proposer deux formes bien distinctes : **une version dans les écoles**, avec une caméra qui filme l'univers d'Aria de façon statique (comme un hublot) et, **une version en salle sur grand écran**, dont le montage et le cadrage offrent une vision d'Aria plus cinématographique.

Unity est un outil informatique que les développeurs utilisent pour créer des jeux vidéo et d'autres expériences interactives sur différents appareils (ordinateurs, consoles de jeux et téléphones portables). Avec Unity, **il est possible de créer des mondes virtuels complets** : des villes, des planètes ou des univers entiers, que les utilisateurs peuvent explorer. Les développeurs peuvent y concevoir des paysages réalistes avec des bâtiments, des arbres, des montagnes, des rivières, des océans, et bien plus encore.



SPECTACLE

PLUS QU'UN SPECTACLE UN ENGAGEMENT SOCIAL & RESPONSABLE

Le changement climatique, la dégradation de l'environnement et la perte de biodiversité sont devenus **des défis majeurs** pour la planète, et **de nombreux artistes ressentent le besoin d'exprimer leur engagement** autour de ces questions. Ces sujets sont également au cœur des aventures de Rick le Cube créé par le duo SATI, dont Jesse Lucas est l'un des fondateurs.

Avec *Aria*, Jesse propose un spectacle innovant et riche avec un dispositif simple. En utilisant du matériel provenant de ses précédents spectacles et en privilégiant les déplacements en train, il souhaite réduire son impact environnemental.

Ce projet s'installe plusieurs jours sur un territoire, et cela, pour plusieurs raisons :

- > **réduire les déplacements** de l'équipe artistique et améliorer le bilan carbone du spectacle.
- > avec « Les enfants d'Aria » : aller à la rencontre des enfants dans leurs écoles / centres de loisirs et en cela **rendre le spectacle accessible à tous•tes**. Proposer un temps privilégié avec tous les enfants et casser la barrière parfois trop frontale qui peut exister entre l'artiste et le public lors des représentations en salle.
- > avec la séance tout public : encourager les enfants à inviter leurs familles, ami•es et proches.
- > avec le dossier pédagogique : permettre aux équipes enseignantes / d'animation de **mettre en place des projets sur un temps long**.

Pour aller plus loin sur le sujet (liens à visiter) :

- > [réduire son impact carbone en tournée](#)
- > [mesurer l'impact carbone des événements culturels](#)
- > [arviva.org](#)
- > [spectacle vivant et écologie](#)
- > [theshiftproject.org](#) & [Rapport « Décarbonons la Culture »](#)



ARTISTES



JESSE LUCAS > CRÉATION, COMPOSITION ET RÉALISATION

Jesse Lucas est un artiste pluridisciplinaire franco-britannique, né en Angleterre et ayant grandi en France. Passionné par les liens entre l'image et le son, il a débuté sa carrière dans les années 2000 en tant que VJ, accompagnant les DJs en projetant des images dans les soirées de musique électronique de chaque côté de la Manche. C'est ainsi qu'il a développé sa technique et son style visuel tout en s'inspirant de cette scène musicale foisonnante.

En 2005, il fonde le duo SATI avec le musicien Erwan Raguene, avec qui il explore l'intersection de la musique électronique et de la création visuelle à travers une série de performances présentées dans de nombreux festivals naissant d'art numérique. À l'invitation de L'Armada Productions, ils décident en 2009 de créer leur premier spectacle jeune public : *L'Odyssée de Rick le Cube*, un road movie

qui réinvente le format ciné-concert à l'ère numérique. Suivi en 2014 de *Rick le Cube et les mystères du temps*, lauréat du prix Adami musique jeune public. Ces spectacles mêlent différentes techniques d'animation, du stop-motion à la création 3D, pour emmener les spectateurs dans un univers coloré et fascinant. La musique originale, composée par Jesse et Erwan, sert de guide et accompagne le personnage de Rick le Cube dans ses aventures. En 2021, *Rick le Cube, vers un nouveau monde* leur permet de créer un film vivant et interactif grâce à un moteur de jeu vidéo. Le magazine Télérama lui accordera TTT : "Le groupe SATI est passé maître dans la réalisation de performance audiovisuelle et vivante, réjouissant !"

Jesse Lucas est également co-fondateur du collectif Avoka, aux côtés d'Erwan Raguene et Elie Blanchard. Ensemble, ils ont créé plusieurs performances et installations interactives remarquables, telles que le *Dyskograf*, une platine vinyle interactive qui permet aux utilisateurs de dessiner des motifs sur un disque en papier pour créer leur propre musique. En 2013 le *Dyskograf* reçoit le prix Quartz Max Mathews pour l'innovation technologique en musique.



DELPHINE VESPIER > MISE EN SCÈNE

Fondatrice de BATAYA - comédienne, pédagogue et metteuse en scène.

Son parcours théâtral débute en 1987 dans l'atelier théâtre d'un lycée d'Angers.

Elle est tout d'abord engagée en 1991 par le Théâtre du TOTEM et Gazibul Théâtre (22). Puis elle suit une formation au Studio Théâtre du CRDC de Nantes (44). Elle a appris auprès du Théâtre de La Chamaille, des Ateliers du Vent, de Vis Comica, de KF Association, de 13/10 ème en ut...

Elle crée sa propre compagnie, La Compagnie du Chien Bleu qui aura duré 15 ans avant de décider d'arrêter cette aventure collective et élaborer une nouvelle approche quant à la transmission de sa passion de l'art théâtral. Elle a tourné en Russie, Allemagne, Belgique, Italie, Hongrie, Québec et Cuba. Elle aime mêler les genres : la vidéo, la musique, la danse, le chant...au théâtre.

CONDITIONS ET DATES

■ Durée

- > Spectacle interactif dans les écoles : 1 h
- > Spectacle en salle : 45 min

■ Jauge

- > Écoles : 30 pers.
- > Tout public : 150 pers.

■ Équipe en tournée

Jesse Lucas

■ Conditions financières

Merci de contacter **Rodolphe**

■ Conditions techniques

Voir fiche technique
+ conditions importantes

■ Promotion

Photos de presse sur demande
10 affiches gratuites sur demande / 0,50€ HT par affiche supplémentaire

■ Frais de transport

Un aller/retour en train au départ de Rennes (35)

■ Hébergement

Hébergement et restauration pour 1 personne au tarif CCNEAC en vigueur ou en prise en charge directe par l'organisateur.

Repas sur la route au tarif CCNEAC

> PROCHAINEMENT

Festival Ce soir, je sors mes parents, Teillé (44)

Festival Monte Dans L'Bus, Laval (53)

Le Kubb, Evreux (27)

Le Cube, Garges-lès-Gonesse (95)

Superforma, Le Mans (72)

Les Petits Dimanches du Liberté, Rennes (35)

